

# Skogsbruksplan

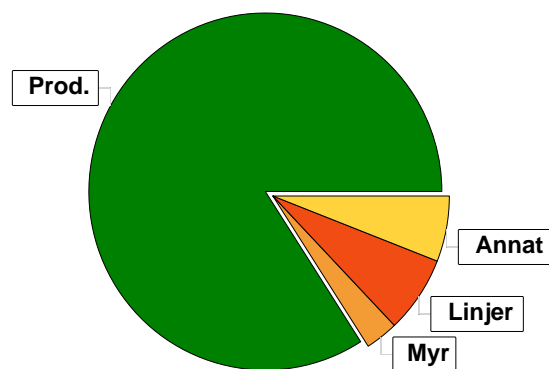
<b>Planens namn</b>	Norralla-Sund 3:4
<b>Planen avser tiden</b>	fr o m 2021-10-25 och tio år framåt
<b>Fältarbetet utfört under</b>	oktober 2021
<b>Planen upprättad av</b>	Christer Larsson
<b>Planläggningsmetod</b>	Okuläruppskattning Uppgifter om virkesförråd, trädslagsfördelning, virkesuttag mm grundar sig på bedömningar i fält i kombination med vissa stödmätningar.
<b>Planen ajurförd t o m</b>	2021-10-25
<b>Referenskoordinat (WGS84)</b>	Lat: 61° 16' 46.27" N Long: 17° 13' 19.21" E



# Sammanställning över fastigheten

## Arealer

	hektar	%
Produktiv skogsmark	25,9	84
Myr/kärr/mosse	1,0	3
Berg/Hällmark	0,0	<1
Inäga/åker	0,0	<1
Väg och kraftledning (linjeavdrag)	2,1	7
Annat	1,7	6
<hr/>		
Summa landareal	30,7	
Vatten	0,9	



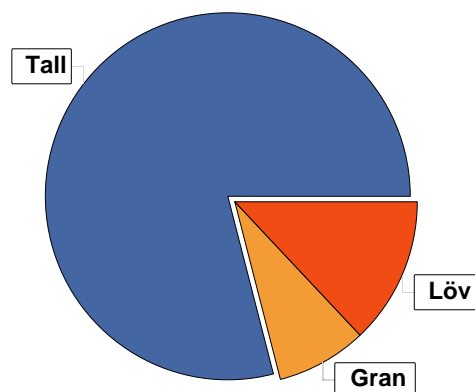
## Virkesförråd

	m <sup>3</sup> sk	%	ha	
<b>Totalt</b>	<b>Tall</b>	2869	79	20,2
	Gran	305	8	2,0
	Löv	480	13	3,2
	GråAI	10	<1	0,5

m<sup>3</sup>sk  
3664

### Medeltal

m<sup>3</sup>sk per hektar  
141



## Bonitet

Fastighetens medelbonitet är beräknad till **m<sup>3</sup>sk per ha** 3,8

## Tillväxt

Tillväxt för perioden 2021-10-25 + 10 år beräknad med hänsyn till föreslagna åtgärder **m<sup>3</sup>sk per år** 124

## Avverkningsförslag

	m <sup>3</sup> sk
Föryngringsavverkning	0
Gallring	1122
<b>Totalt under perioden</b>	<b>1122</b>

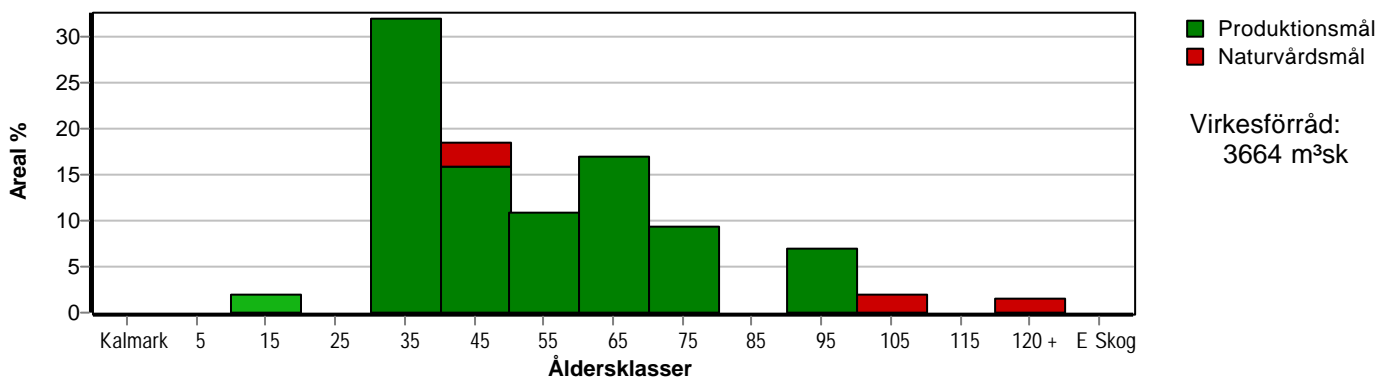
Förväntad tillväxt första växtsäsongen **m<sup>3</sup>sk** 135  
**m<sup>3</sup>sk per ha** 5,2



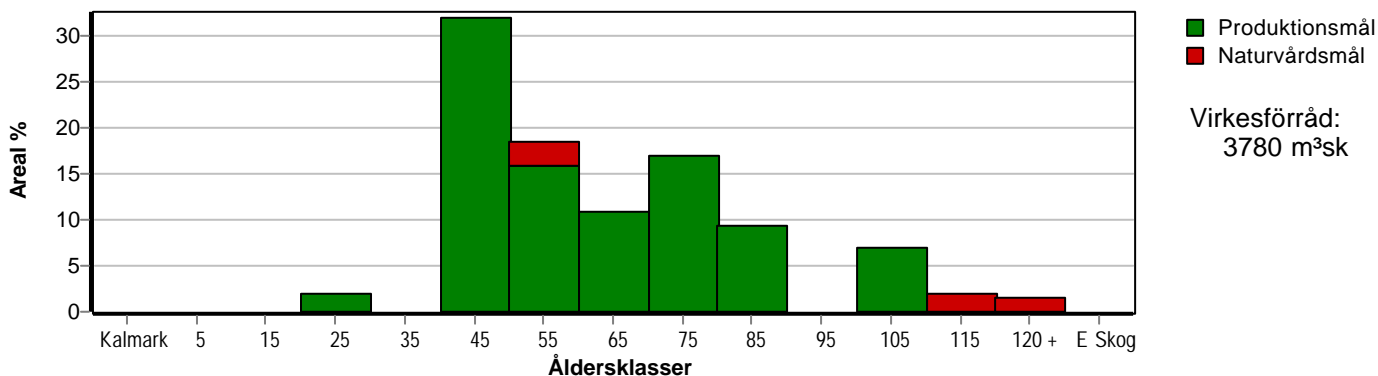
# Skogens fördelning på åldersklasser

Åldersklass	Areal		Virkesförråd					
	ha	%	Totalt m <sup>3</sup> sk	m <sup>3</sup> sk /ha	Tall %	Löv %	Gran %	GråAI %
<b>Kalmark</b>								
- 9 år								
10 - 19	0,5	2	10	20				100
20 - 29								
30 - 39	8,3	32	747	90	75	17	8	
40 - 49	4,8	19	836	174	68	22	10	
50 - 59	2,8	11	392	140	95		5	
60 - 69	4,4	17	884	201	83	10	8	
70 - 79	2,4	9	444	185	90		10	
80 - 89								
90 - 99	1,8	7	215	119	98	1	1	
100 - 109	0,5	2	100	200		80	20	
110 - 119								
120 +	0,4	2	36	90	80	15	5	
Lågproduktkog(E) ÖF/Skikt								
<b>Summa/Medel</b>	<b>25,9</b>	<b>100</b>	<b>3664</b>	<b>141</b>	<b>78</b>	<b>13</b>	<b>8</b>	

Arefördelning, aktuell



Arefördelning, om 10 år (föresatt att föreslagna åtgärder utförs)



# Skogens fördelning på huggningsklasser

Huggningsklass	Areal		Virkesförråd					
	ha	%	Totalt m <sup>3</sup> sk	m <sup>3</sup> sk /ha	Tall %	Löv %	Gran %	GråAI %
<b>Kalmark</b> K1								
K2								
<b>Röjningsskog</b> R1								
R2	0,5	2	10	20				100
<b>Gallringsskog</b> G1	20,3	78	2859	141	78	14	8	
G2								
<b>Föryngrings- avverknings- skog</b> S1	4,2	16	659	157	93		7	
S2								
S3	0,9	3	136	151	21	63	16	
<b>Lågproducer- ande skog</b> E1								
E2								
E3								
<b>Överstånd/Skikt</b>								
<b>Summa/Medel</b>	25,9	100	3664	141	78	13	8	

## Kalmark

- K1 Obehandlad kalmark**  
Mark där åtgärd(er) behövs för att erhålla tillfredsställande föryngring.
- K2 Behandlad kalmark**  
Mark som fullständigt behandlats med återväxt-åtgärder men där föryngringen inte säkerställts.

## Röjningsskog

- R1 Plantskog**  
Säkerställd föryngring upp till 1,3 m medelhöjd.
- R2 Ungskog**  
Skog som är över 1,3 m och som i utvecklings-hänseende motsvarar röjningsskog.

## Gallringsskog

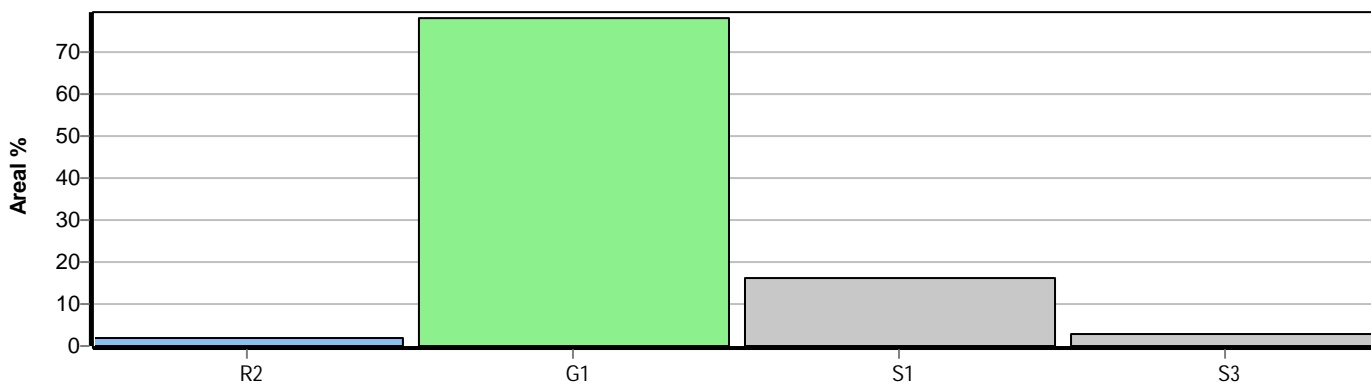
- G1 Normal gallringsskog**  
Skog som är yngre än skyddsåldern (lägsta ålder för föryngringsavverkning).
- G2 Äldre gallringsskog**  
Skog som uppnått skyddsåldern och där nästa lämpliga åtgärd normalt är gallring.

## Föryngringsavverkningsskog

- S1 Skog som kan föryngringsavverkas**  
Normalt föreslås ingen avverkningsåtgärd under planperioden.
- S2 Skog som är mogen att föryngringsavverkas**  
Normalt infaller en avverkningsåtgärd under planperioden.
- S3 Skog i föryngringsbar ålder**  
Föryngringsavverkning bör dock inte utföras.

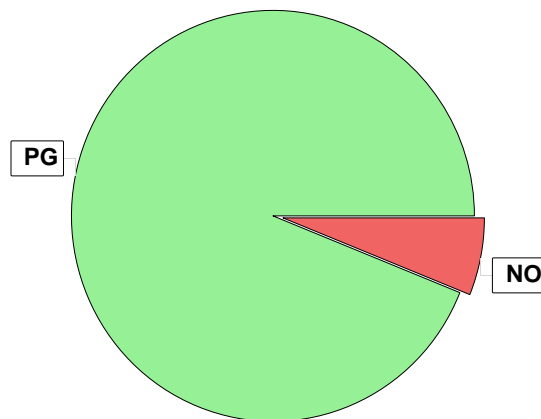
## Lågproducerande skog

- E1 Restskog**  
Skog som lämnats efter avverkning eller som uppkommit på grund av skada.
- E2 Gles skog**  
Gles skog eller skog av ett för marken olämpligt träslag.
- E3 Skog av hagmarkskaraktär**  
Gles skog av hagmarkskaraktär.



# Skogens fördelning på målklasser

Målklass	Areal		Virkesförråd		Tillväxt		Antal avd
	ha	%	m³sk	%	m³sk	%	
PG	24,3	93,8	3409	93,0	1156	93,5	10
PF - produktion							0
PF - naturvård							0
NS							0
NO	1,6	6,2	255	7,0	81	6,5	3
Summa	25,9	100,0	3664	100,0	1237	100,0	13



## Impediment

	ha	%
Myr	1,0	3,0
Berg	0,0	0,0

## Målklasser

Målklasserna ger information om skogens brukning. Klasserna har följande innebörd:

PG Produktionsmål med miljöhänsyn

I avdelningar med låga naturvärden där produktionsmålet styr skötseln. Miljöhänsyn tas genom att hänsynsytor, trädgrupper, evighetsträd och buskar mm lämnas. Miljöhänsyn motsvarar högst ca 10 % av avdelningens produktiva skogsmarksareal.

PF Produktionsmål med förstärkt miljöhänsyn

I avdelningar med låga/vissa naturvärden förenas produktionsmålet med en förstärkt miljöhänsyn. Produktionsmålet styr huvudinriktningen av skötseln, medan naturvårdsmålet dominerar i vissa delar av avdelningen. Förhållandet mellan målen anges som procentsatser av avdelningens produktiva skogsmarksareal. Förstärkt miljöhänsyn innebär att mer än 10 % av avdelningens produktiva skogsmarksareal utgörs av naturhänsyn. Naturvårdsmålet kan i vissa fall överstiga 50 % av avdelningens produktiva skogsmarksareal.

NS Naturvårdsmål med skötsel

I avdelningar med höga naturvärden där återkommande skötsel är nödvändig för att bibehålla områdets naturvärden samt avdelningar med förutsättningar att återskapa dessa naturvärden. Naturvårdsmålet styr skötseln som endast utförs när det är motiverat av naturvårdsskäl.

NO Naturvårdsmål, orört

I avdelningar med höga naturvärden där fri utveckling är nödvändig för att bibehålla områdets naturvärden samt avdelningar med förutsättningar att återskapa dessa naturvärden. Naturvårdsmålet styr genom att området lämnas för fri utveckling. Ibland kan dock ett nyskapande av död ved vara nödvändig för att påskynda utvecklingen av höga naturvärden.



# Sammanställning lövdominerade bestånd

För certifiering ska, under merparten av omloppstiden, minst 5 av den friska och fuktiga marken domineras av löv.

Av sammanställningens produktiva skogsmarksareal om 25,9 ha är 95,0 % (24,6 ha) frisk eller fuktig.

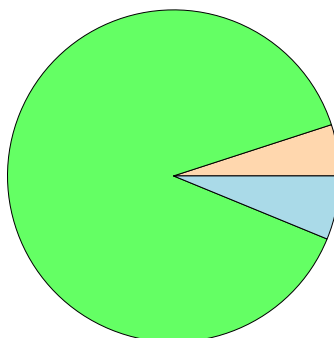
Sammanställningen avser frisk eller fuktig skogsmark som är lövdominerad (minst 50 % löv i trädslagsandelar).

Aktuella - lövdominerade bestånd enligt planens trädslag (i röjningsskog räknas endast det löv som överensstämmer med ståndortsindex).

Framtida -bestånd av planläggaren markerade som lämpliga för lövdominans under omloppstiden.

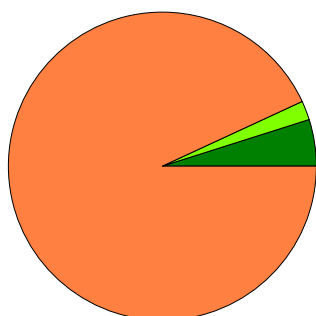
## Fördelning fuktklasser för skogsmark

Torr, 5,0 %, 1,3 ha    Frisk, 88,8 %, 23,0 ha  
Fuktig, 6,2 %, 1,6 ha



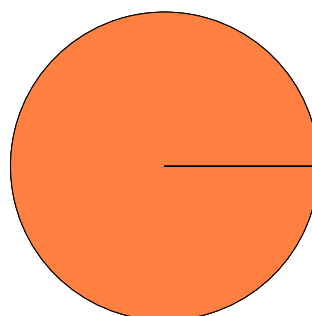
## Lövdominerade bestånd - aktuella

Lövdominerat: NS och NO, 4,9 %, 1,2 ha  
Lövdominerat: Övriga, 2,0 %, 0,5 ha  
Ej lövdominerat, 93,1 %, 22,9 ha



## Lövdominerade bestånd - framtida

Lövdominerat: NS och NO, 0,0 %, 0,0 ha  
Lövdominerat: Övriga, 0,0 %, 0,0 ha  
Ej lövdominerat, 100,0 %, 24,6 ha



### Lövdominerade bestånd - aktuella

Areal    % av areal frisk eller fuktig

	Areal	% av areal frisk eller fuktig	Areal	% av areal frisk eller fuktig
<b>NS + NO</b>	1,2 ha	4,9 %	0,0 ha	0,0 %
<b>Övriga</b>	0,5 ha	2,0 %	0,0 ha	0,0 %
<b>Summa</b>	1,7 ha	6,9 %	0,0 ha	0,0 %

### Lövdominerade bestånd - framtida

Areal    % av areal frisk eller fuktig

Lövdominerade bestånd - aktuella						
Avdelning	Areal	Målklass	Ålder	TGLBÄ	Andel av areal frisk eller fuktig	
1/2	0,5 ha	NO	100	02800	2,0 %	
1/3	0,5 ha	PG	10	00X00	2,0 %	
1/8	0,7 ha	NO	40	11800	2,8 %	

Lövdominerade bestånd - framtida						
Avdelning	Areal	Målklass	Ålder	TGLBÄ	Andel av areal frisk eller fuktig	



# Avverkning och tillväxt

## Avverkning

I redovisad avverkningsvolym ingår 5 års tillväxt för avverkningar med angelägenhetsgrad 2 och 3.

I begreppet löv ingår alla lövträdsarter.

Åldersklass	Gallring				Förnygringsavverkning			
	ha	Barr m <sup>3</sup> sk	Löv m <sup>3</sup> sk	Totalt m <sup>3</sup> sk	ha	Barr m <sup>3</sup> sk	Löv m <sup>3</sup> sk	Totalt m <sup>3</sup> sk
<b>Kalmark</b>								
- 9 år								
10 - 19								
20 - 29								
30 - 39	8,3	261	53	314				
40 - 49	4,1	262	32	294				
50 - 59	2,8	116		116				
60 - 69	4,4	363	35	398				
70 - 79								
80 - 89								
90 - 99								
100 - 109								
110 - 119								
120 +								
Lågprodskog(E) ÖF/Skikt								
Grundförslag	19,6	1002	120	1122				
Högre alt.				1323				0
Lägre alt.				1123				0

<b>Total avverkning</b>	<b>- högre alt.</b>	<b>- lägre alt.</b>	<b>m<sup>3</sup>sk/ha efter 10 år</b>	<b>- högre alt.</b>	<b>- lägre alt.</b>
1 122	1 323	1 123	146	137	146

## Tillväxt

I sammanställningen redovisas tillväxt under perioden samt areal och virkesförråd efter 10 år.

Observera att såväl tillväxt som areal och virkesförråd om 10 år förutsätter att föreslagna åtgärder utförs

Åldersklass	Tillväxt			Areal och virkesförråd efter 10 år		
	Barr m <sup>3</sup> sk	Löv m <sup>3</sup> sk	Totalt m <sup>3</sup> sk	ha	m <sup>3</sup> sk	m <sup>3</sup> sk/ha
<b>Kalmark</b>						
- 9 år						
10 - 19		17	17			
20 - 29				0,5	27	54
30 - 39	306	63	369			
40 - 49	229	70	299	8,3	802	97
50 - 59	132		132	4,8	841	175
60 - 69	201	19	220	2,8	408	146
70 - 79	117		117	4,4	706	160
80 - 89				2,4	561	234
90 - 99	56	1	57			
100 - 109	4	18	22	1,8	271	151
110 - 119				0,5	122	244
120 +	5	1	6	0,4	42	105
Lågprodskog(E) ÖF/Skikt						
<b>Summa</b>	1050	189	1239	25,9	3780	146



# Skogsvårdsåtgärder

Blanketten innehåller ett sammandrag av avdelningsvis föreslagna åtgärder.  
Sammanställningen förutsätter att samtliga åtgärder enligt grundförslaget utförs.

Åtgärd (F) = Följd (A) = Alternativ	Angelägenhetsgrad					Summa ha
	Snarast ha	2 - 5 år ha	5 - 10 år ha	10 - 20 år ha	Förfallna ha	
Röjning		0,5				0,5
Summa ha		0,5				0,5





# Åtgärdsöversikt

Samtliga avdelningar där åtgärder är föreslagna finns här uppräknade.

Angelägenhetsgrad: 1 = Snarast, 2 = Inom 2-5 år, 3 = Inom 5-10 år, 4 = Inom 10 - 20 år, FF = Förfallen

Åtgärd (F) = Följd (A) = Alternativ	Ang	Avdelning	Prod areal ha	Ålder år	Stånd- orts- index	Volym m <sup>3</sup> sk /ha	Uttag m <sup>3</sup> sk inkl tillv	Utförs år	Anteckning
Underv röj f gallring	1	5	2,4	40	T21	215	26		
Gallring	1	5	2,4	40	T21	215	178	2022	
Underv röj f gallring	2	10	0,7	60	T22	285	22		
Gallring	2	10	0,7	60	T22	285	61		
Timmerställning (A)	2	12	2,4	75	T18	185	0		
Underv röj f gallring	2	4	1,7	40	T19	118	23	2024	
Underv röj f gallring	2	11	8,3	37	T18	90	43	2024	
Gallring (F)	2	4	1,7	40	T19	118	68	2026	
Gallring (F)	2	11	8,3	37	T18	90	271	2026	
Timmerställning	2	13	3,7	65	T20	185	315	2026	
Gallring	2	16	2,8	55	T18	140	116	2026	
Röjning	2	3	0,5	10	B18	20	0	2026	

# Avdelningsbeskrivning

## Skifte: 1

När: 1 = Snarast, 2 = Inom 2-5 år, 3 = Inom 5-10 år, 4 = Inom 10 - 20 år, FF = Förfallen

<sup>2</sup> PG - Produktionsmål med miljöhänsyn

<sup>1</sup> i = grön kommentar, ii = generell kommentar, iii = åtgärdskommentar, iv = speciella värden

Avd nr	Areal ha (-Avdrag) [Skikt]	Ä g o	Ålder år	Hkl Skikt	SI	Virkesförråd m <sup>3</sup> sk		Mål klass	Trädslag TGLBÄ	Med diam cm	Med höjd m	Terräng		Beskrivning	Åtgärd Alternativ	N ä r	Uttag inkl tillväxt		Årlig tillväxt m <sup>3</sup> sk per ha	Not <sup>1</sup>	
						ha	avd					GYL	Trp				%	m <sup>3</sup> sk			
1	1,9 (-0,2)	5 L												Övrig landareal	Ingen åtgärd						
2	0,5	1	100	S3	B20	200	100	NO,s	02800	24	19	321		Nyckelbiotop Annan vegtyp (99) Fuktig (3)	Ingen åtgärd				4,4	i,ii <sup>1</sup>	
<p>Målklass: NO - Naturvårdsmål, orört. Syftet är att nyskapa naturvärden.</p> <p>Naturvård: Beskrivning Lövrikbarrskog, olikåldrig, enstaka grova klubbalar, rikligt med klen död lövved, högstubbar, granlåga. Växtlokal för Nästrot. Målsättning Grova lövträd och död ved ökar genom självgallring. Åtgärd Lämnas orörd.</p> <p>Generellt: Nyckelbiotop registrerad av Skogsstyrelsen</p> <p>Priotal Visar-%: 2,3</p> <p>Drivning: G: Mellangoda (3). Y: Mellanklass (2). L: Svag/marken plan (1).</p>																					
3	0,5	1	10	R2	B18	20	10	PG <sup>2</sup>	00X00			221		Marken utgörs av fyllnads Rikligt med al Smalbladig grästyp (40) Frisk (2)	Röjning	2026	25		3,5		
<p>Drivning: G: Mellanklass (2). Y: Mellanklass (2). L: Svag/marken plan (1).</p>																					
4	1,7	1	40	G1	T19	118	201	PG <sup>2</sup>	81100	16	13	231		Lingontyp (25) Frisk (2)	Underv röj f gallring Gallring (F)	2024 2026	10 30	23 68	5,1		
<p>Priotal Total gödslingsseffekt (under ca 10 år) av en giva om 150 Kg N/ha: 3 m<sup>3</sup>sk/ha</p> <p>Drivning: G: Mellanklass (2). Y: Något ojämnt (3). L: Svag/marken plan (1).</p>																					
5	2,5 (-0,1)	1 L	40	G1	T21	215	516	PG <sup>2</sup>	71200	16	16	231		Delvis försumpat Blåbärstyp (30) Frisk (2)	Underv röj f gallring Gallring	1 2022	5 35	26 178	6,6		
<p>Priotal Total gödslingsseffekt (under ca 10 år) av en giva om 150 Kg N/ha: 3 m<sup>3</sup>sk/ha</p> <p>Drivning: G: Mellanklass (2). Y: Något ojämnt (3). L: Svag/marken plan (1).</p>																					

# Avdelningsbeskrivning

## Skifte: 1

När: 1 = Snarast, 2 = Inom 2-5 år, 3 = Inom 5-10 år, 4 = Inom 10 - 20 år, FF = Förfallen

<sup>2</sup> PG - Produktionsmål med miljöhänsyn

<sup>1</sup> i = grön kommentar, ii = generell kommentar, iii = åtgärdskommentar, iv = speciella värden

Avd nr	Areal ha (-Avdrag) [Skikt]	Ä g o	Ålder år	Hkl Skikt	SI	Virkesförråd m <sup>3</sup> sk		Mål klass	Trädslag TGLBÄ	Med diam cm	Med höjd m	Terräng		Beskrivning	Åtgärd Alternativ	N ä r	Uttag inkl tillväxt		Årlig tillväxt m <sup>3</sup> sk per ha	Not <sup>1</sup>
						ha	avd					GYL	Trp				%	m <sup>3</sup> sk		
6	1,4 (-0,1)	1 L	90	S1	T16	108	140	PG <sup>2</sup>	X0000	25	15	231		Olikåldrigt Lingontyp (25) Torr (1)	Ingen åtgärd				2,9	
Priotal Visar-%: 3,1 Total gödslingsseffekt (under ca 10 år) av en giva om 150 Kg N/ha: 3 m <sup>3</sup> sk/ha Drivning: G: Mellanklass (2). Y: Något ojämnt (3). L: Svag/marken plan (1).																				
7	0,4	1	230	S3	T12	90	36	NO,s	71200	20	14	521		Nyckelbiotop Smalbladig grästyp (40) Fuktig (3)	Ingen åtgärd				1,4	i <sup>1</sup>
Målklass: NO - Naturvårdsmål, orört. Syftet är att nyskapa naturvärden. Naturvård: Beskrivning Tallsumpskog med inslag av björk och klibbal, fuktig - blöt kärrskog, inslag av 250-åriga tallar med pansarbark, rikligt med klen död ved, träden växer på socklar, hög fuktighet. Målsättning Grova träd och död ved ökar genom självgallring. Åtgärd Lämnas orörd. Priotal Visar-%: 1,8 Drivning: G: Mycket dåliga (5). Y: Mellanklass (2). L: Svag/marken plan (1).																				
8	0,7	1	40	G1	B18	170	119	NO,b	11800			421		Blåbärstyp (30) Fuktig (3)	Ingen åtgärd				7,6	i <sup>1</sup>
Målklass: NO - Naturvårdsmål, orört. Syftet är att bevara naturvärden. Naturvård: Beskrivning Lövskog, delvis försumpat, hög fuktighet, enstaka äldre tallar. Målsättning Död ved ökar genom självgallring. Åtgärd Lämnas orörd Drivning: G: Mellanklass (4). Y: Mellanklass (2). L: Svag/marken plan (1).																				
9	0,5	1	90	S1	T19	150	75	PG <sup>2</sup>	81100	26	18	231		Olikåldrigt Lingontyp (25) Frisk (2)	Ingen åtgärd				3,8	
Priotal Visar-%: 2,9 Total gödslingsseffekt (under ca 10 år) av en giva om 150 Kg N/ha: 3 m <sup>3</sup> sk/ha Drivning: G: Mellanklass (2). Y: Något ojämnt (3). L: Svag/marken plan (1).																				

# Avdelningsbeskrivning

## Skifte: 1

När: 1 = Snarast, 2 = Inom 2-5 år, 3 = Inom 5-10 år, 4 = Inom 10 - 20 år, FF = Förfallen

<sup>2</sup> PG - Produktionsmål med miljöhänsyn

<sup>1</sup> i = grön kommentar, ii = generell kommentar, iii = åtgärdskommentar, iv = speciella värden

Avd nr	Areal ha (-Avdrag) [Skikt]	Ägo	Ålder år	Hkl Skikt	SI	Virkesförråd m <sup>3</sup> sk		Mål klass	Trädslag TGLBÄ	Med diam cm	Med höjd m	Terräng		Beskrivning	Åtgärd Alternativ	När	Uttag inkl tillväxt		Årlig tillväxt m <sup>3</sup> sk per ha	Not <sup>1</sup>
						ha	avd					GYL	Trp				%	m <sup>3</sup> sk		
10	0,8 (-0,1)	1 L	60	G1	T22	285	200	PG <sup>2</sup>	42400	20	19	221		Delvis försumpat Blåbärstyp (30) Frisk (2)	Underv röj f gallring Gallring	2 2	10 30	22 61	6,3	
Priotal Total gödslingsseffekt (under ca 10 år) av en giva om 150 Kg N/ha: 3 m <sup>3</sup> sk/ha Drivning: G: Mellanklass (2). Y: Mellanklass (2). L: Svag/marken plan (1).																				
11	8,9 (-0,6)	1 L	37	G1	T18	90	747	PG <sup>2</sup>	71200	15	11	221		Varierande bonitet Varierande virkesförråd Lingontyp (25) Frisk (2)	Underv röj f gallring Gallring (F)	2024 2026	5 30	43 271	4,4	
Priotal Total gödslingsseffekt (under ca 10 år) av en giva om 150 Kg N/ha: 3 m <sup>3</sup> sk/ha Drivning: G: Mellanklass (2). Y: Mellanklass (2). L: Svag/marken plan (1).																				
12	2,6 (-0,2)	1 L	75	S1	T18	185	444	PG <sup>2</sup>	91000	26	16	221		Olikåldrigt Lingontyp (25) Frisk (2)	Ingen åtgärd Timmerställning (A)	2	40		4,9	
Priotal Visar-%: 3,1 Total gödslingsseffekt (under ca 10 år) av en giva om 150 Kg N/ha: 3 m <sup>3</sup> sk/ha Drivning: G: Mellanklass (2). Y: Mellanklass (2). L: Svag/marken plan (1).																				
13	4,2 (-0,5)	1 L	65	G1	T20	185	685	PG <sup>2</sup>	91000	28	19	231		Varierande virkesförråd Olikåldrigt Blåbärstyp (30) Frisk (2)	Timmerställning	2026	40	315	4,7	
Priotal Total gödslingsseffekt (under ca 10 år) av en giva om 150 Kg N/ha: 3 m <sup>3</sup> sk/ha Drivning: G: Mellanklass (2). Y: Något ojämnt (3). L: Svag/marken plan (1).																				
14	0,9	6												Vatten						
15	1,0	2												Myr						

# Avdelningsbeskrivning

## Skifte: 1

När: 1 = Snarast, 2 = Inom 2-5 år, 3 = Inom 5-10 år, 4 = Inom 10 - 20 år, FF = Förfallen

<sup>2</sup> PG - Produktionsmål med miljöhänsyn

<sup>1</sup> i = grön kommentar, ii = generell kommentar, iii = åtgärdskommentar, iv = speciella värden

Avd nr	Areal ha (-Avdrag) [Skikt]	Ä g o	Ålder år	Hkl Skikt	SI	Virkesförråd m <sup>3</sup> sk		Mål klass	Trädslag TGLBÄ	Med diam cm	Med höjd m	Terräng		Beskrivning	Åtgärd Alternativ	N ä r	Uttag inkl tillväxt		Årlig tillväxt m <sup>3</sup> sk per ha	Not <sup>1</sup>
						ha	avd					GYL	Trp				%	m <sup>3</sup> sk		
16	3,1 (-0,3)	1 L	55	G1	T18	140	392	PG <sup>2</sup>	91000	20	16	231		Varierande virkesförråd Olikåldrigt Lingontyp (25) Frisk (2)	Gallring	2026	25	116	4,7	
Priotal Total gödslingsseffekt (under ca 10 år) av en giva om 150 Kg N/ha: 3 m <sup>3</sup> sk/ha Drivning: G: Mellanklass (2). Y: Något ojämnt (3). L: Svag/marken plan (1).																				

## Kommentarer till Norrala-Sund 3:4

### Belägenhet

Samfälligheten Norrala-Sund 3:4 är belägen mellan Svartsundsranan och Segelvik i Söderhamns skärgård. I nära anslutning till samfälligheten mot vattnet finns ca 30 tomter med bebyggelse.

### Skoglig beskrivning

Den produktiva skogsmarken har utifrån skogskarta uppmätts till 25,9 ha med ett totalt virkesförråd om 3 364 m<sup>3</sup>sk och med ett medelförråd om 141 m<sup>3</sup>sk/ha. Medelboniteten uppskattas till 3,8 m<sup>3</sup>sk per ha och år. Virkesförrådet utgörs av tall 79 %, gran 8 % och löv 13 %. Övrig areal utgörs av impediment myr 1 ha, vägar, kraftledningar och annat 3,8 ha.

### Skötselråd

Samfälligheten har en något ojämn åldersfördelning med störst andel skog i åldersklasserna 45 - 55 år. Under kommande planperiod föreslås underväxtröjning före gallring av 13,1 ha. Av den arealen bör 2,4 ha underväxtröjas snarast. Totalt bedöms att ca 16 ha bör gallras under perioden. Av den arealen bör 2,4 ha gallras snarast.

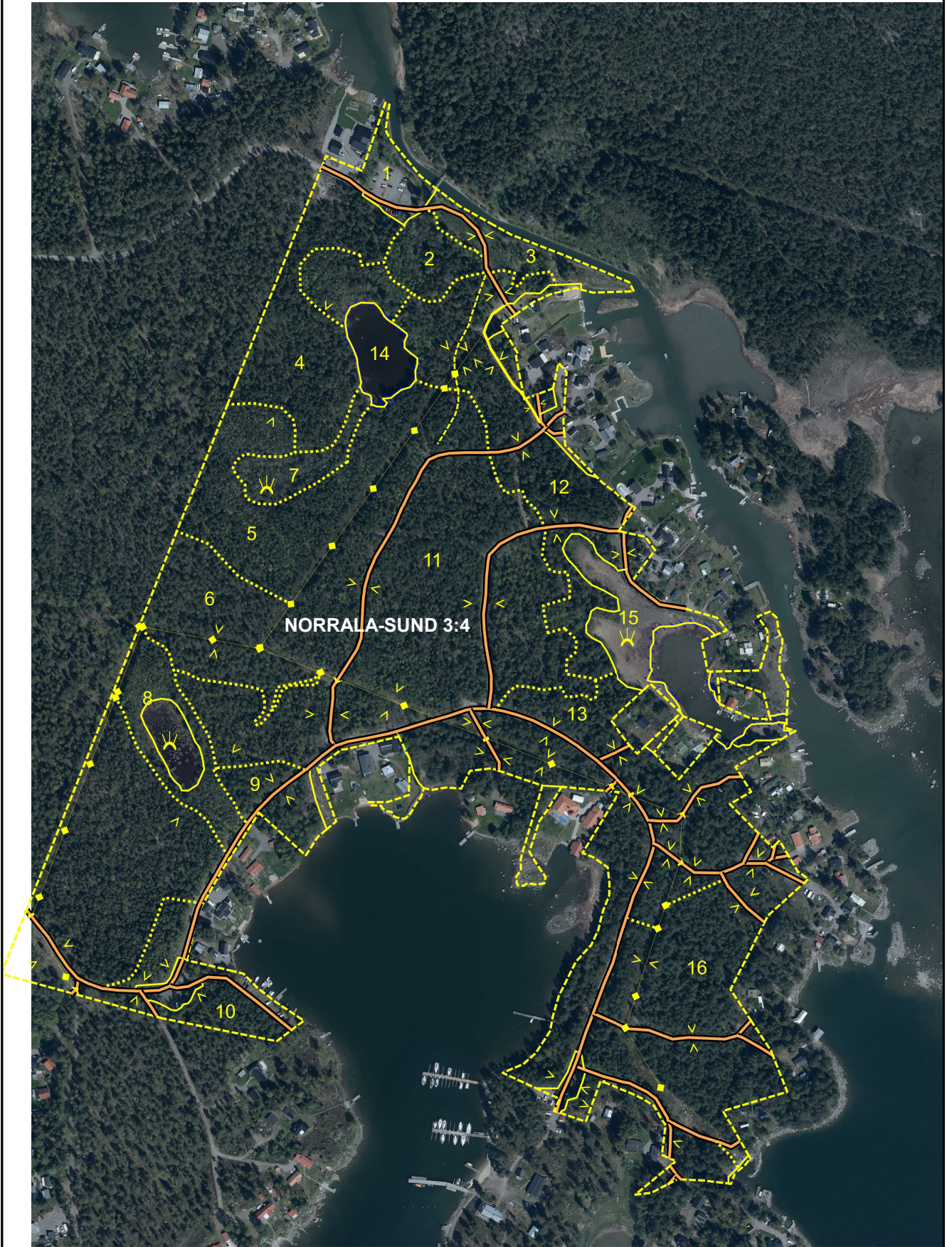
Skogsmarken bedöms vara lämplig att föryngra genom fröträdställning. Det finns förslag på att inom 6,1 ha skapa en timmerställning. Syftet med timmerställningen är att förbereda tallkronorna inför framtida föryngring med fröträd.

Avverkningsvolymen i gallring och timmerställning beräknas totalt till 1 323 m<sup>3</sup>sk, enligt det högre alternativet och 1 123 m<sup>3</sup>sk, enligt det lägre alternativet.

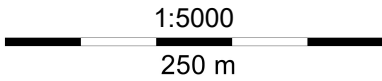
### Naturvård

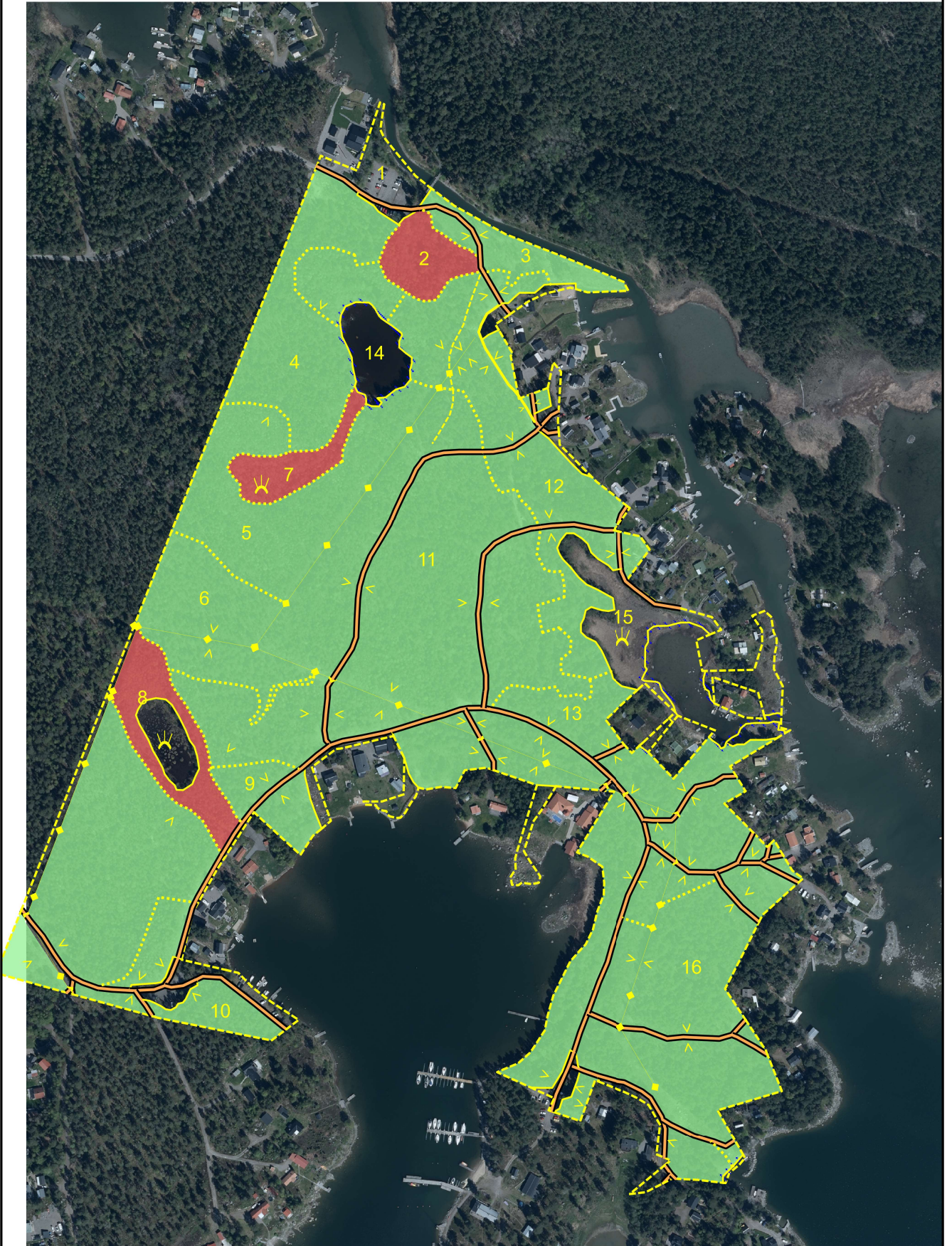
På samfälligheten finns 1,6 ha naturvård utan produktions intresse där områdena lämnas orörd. NO-områdena utgör 6,2 % av den produktiva skogsmarken.





NORRALA-SUND 3:4





1:5000  
250 m